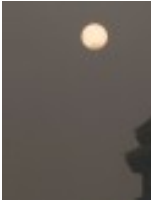




Justiz rollt Mubarak-Prozess neu auf



Wieder Inderin von 7 Männern vergewaltigt



Peking äch Rekord-Sr

13.01.2013

13:20



ANALYSE VON BARING

# Warum die Ehe der Wulffs scheiterte

07. Januar 2013 22:14 Uhr | Aktualisiert 13:48

Familientherapeutin Gabriele Baring analysiert, warum die Ehe der Wulffs nach dem Amtsverzicht nicht gehalten hat.



F Empfehlen



Tweet



+1



SUCHWORT

B.Z. ANZEIGEN

KONTAKT

WETTER-BERLIN

WETTER-BRANDENBURG

WETTER-DEUTSCHLAND

FINDEN SIE DIE B.Z. AUF facebook



picture alliance / Frank May/ B.Z.-Montage

Bild 1 von 3

Familientherapeutin Gabriele Baring analysiert die Ehe von Christian und Bettina Wulff

Es war einmal ein Mann, der aus einem einfachen Hause stammte. Mit viel Fleiß und Ehrgeiz hatte er es zum Herrscher eines kleinen Landes gebracht. Jetzt, wo er viel Macht und Einfluss hatte, war ihm seine Ehefrau nicht mehr gut genug. Er brauchte eine Frau, die ihm dabei helfen konnte, den Menschen im Lande immer nahe zu sein.



HOROSKOP

MEDIENARCHIV

ARTIKEL ARCHIV

TV-PROGRAMM

BEZIRK

Er wollte seinen Untertanen viele Bilder schenken, so wie er das von den noch größeren und mächtigeren Herrschern, von denen er auf der ganzen Welt wusste, kannte. Bilder auf glänzendem Papier, die in jeder deutschen Stube Kunde von seiner Macht und seiner Größe tun sollten.

Auf einer seiner Reisen begegnete er einem wunderschönen Mädchen. Der Herrscher machte es zu seiner Gemahlin. Das Volk und die mächtigste Vertreterin dankten es ihm und gaben den beiden das allerhöchste Amt: Sie machten ihn zum Präsidenten.

Google-Anzeigen

### **Freiwilligendienst**

Einsätze weltweit im Ausland

Israel Asien Südamerika Afrika

[www.nothelfer.org](http://www.nothelfer.org)

### **Ausbildung im BBW**

Die Chance für Jugendliche mit besonderem Förderbedarf

[www.bbw-rv.de](http://www.bbw-rv.de)

Dann kamen die Affären und der Präsident musste verzichten. Seine enttäuschte Gemahlin wollte nicht mit ihm in Ungnade fallen. Sie stellte sich so weit von ihm weg, dass die Menschen im Lande gleich merken konnten: So einer wie er war sie nicht! Und jetzt ist die **Ehe Geschichte**.

Die Beklatschten müssen darauf achten, dass ihr Kopf nicht zwischen die Hände der

Klatschenden gerät. Sie dürfen sich keine Affären leisten.

Welche Chancen aber hat eine Beziehung, auf deren Dauer landauf, landab ungezählte Wetten abgeschlossen wurden?

Der Druck der kommentierenden Medien ließ Fritz Weppers junges Glück scheitern.

Bettina Wulff ist eine Frau für große Auftritte, eine Frau, auf die der Vater stolz ist, weil er mit ihr angeben kann. Eine Frau zum Repräsentieren.

Diese Art von Frauen, die die große Bühne lieben, ist in der Öffentlichkeitsarbeit allgegenwärtig. Sie nährt sich von der geliehenen Aufmerksamkeit, die im Kern ihrem Auftraggeber gilt.

Von dort her kam sie und dort ist sie nun wieder gelandet. Ihre Auftritte hat sie jetzt umgeben von Prothesen und Versehrten. Versehrt ist sie auch.